

# การประชุมข้ามพื้นที่เรื่อง

## สหวิทยาการศิลปะประจำปี 2023

ซัมแวร์

หัวข้อเสวนา

### "ศิลปะของอาช่าที่ไม่ได้อยู่ภายใต้การปกครองของไซเมีย"

โปรดักชั่นไซเมียดำเนินโครงการ "ไซเมีย อินเดอะคลาวด์" ณ งานไทยแลนด์เบียนนาเล่จังหวัดเชียงรายประจำปี 2023 เราเชิญคุณบุ๋ซื่อ อาจอ ศิลปินแนวร่วมสมัยจากกลุ่มชาติพันธุ์อาช่า ผู้ที่จัดแสดงผลงานของเธอในงานไทยแลนด์เบียนนาเล่ประจำปี 2023 คุณบุ๋ซื่อและอาจารย์ชิมลี อีคิโระ

นักวิจัยและนักมานุษยวิทยาบ้านอาช่าจะหารือเกี่ยวกับอนาคตของประเพณีและการปฏิบัติทางศิลปะของอาช่าซึ่งดำเนินงานโดยคุณมนุพร เหลืองอร่าม ภัณฑารักษ์ของงานไทยแลนด์เบียนนาเล่ ประจำปี 2023 และ คุณยานูโมโตะ ยูโตะ สมาชิกของโปรดักชั่นไซเมีย เพื่อคิดพิจารณาเกี่ยวกับ "ไซเมีย-เนส" (ไซเมีย-เนส หมายความว่าถึง ความเป็นไปได้ของศิลปะแห่งการไม่ถูกปกครอง) นอกเหนือจากท้องถิ่นและสถานที่ อีกทั้งวิทยากรรับเชิญร่วมหารือเพื่อพิจารณาและพูดคุยเกี่ยวกับความเป็นไปได้ของ "ไซเมีย-เนส" ในโลกร่วมสมัย

วันที่ วันเสาร์ที่ 16 ธันวาคม 2023 เวลา 14:00 - 16:00 น. (เวลาประเทศไทย)

สถานที่ "ไซเมีย พาวิลเลียน" บ้านสิงห์ไคส" 628 ถนนสิงห์ไคส อำเภอเชียงราย ประเทศไทย

วิทยากรรับเชิญ บุ๋ซื่อ อาจอ | ศิลปินผู้ร่วมแสดงผลงานในงาน ไทยแลนด์เบียนนาเล่จังหวัดเชียงรายประจำปี 2023  
ชิมลี อีคิโระ | นักมานุษยวิทยาสถาปัตยกรรม อาจารย์จากสถาบันเทคโนโลยีชิบะ

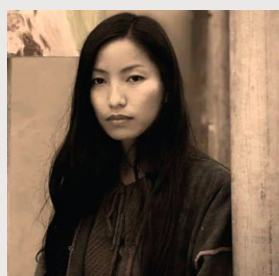
ผู้ดำเนินรายการ มนุพร เหลืองอร่าม | ภัณฑารักษ์งานไทยแลนด์เบียนนาเล่จังหวัดเชียงราย ประจำปี 2023  
ยูโตะ ยานูโมโตะ | ผู้อำนวยการไซเมียพาวิลเลียน สมาชิกโปรดักชั่นไซเมีย หลักสูตรระดับปริญญาเอก บัณฑิตวิทยาลัยสหวิทยาการ มหาวิทยาลัยศิลปะอาคิตะ

ความจุของสถานที่ 20 ท่าน ถ่ายทอดสดออนไลน์และสามารถรับชมย้อนหลังได้ผ่านเว็บไซต์ มีล่ามแปลภาษาไทย-ญี่ปุ่นในงาน

การสมัครเข้าร่วมงาน กรุณาสแกนคิวอาร์โค้ดด้านขวา

ผู้จัดงาน มหาวิทยาลัยศิลปะอาคิตะ

ผู้ร่วมจัดงาน คณะกรรมการบริหารงานไทยแลนด์เบียนนาเล่ โปรดักชั่นไซเมีย มูลนิธิศิลปะร่วมสมัยออร่า



秋田公立美術大学

AKITA UNIVERSITY OF ART

